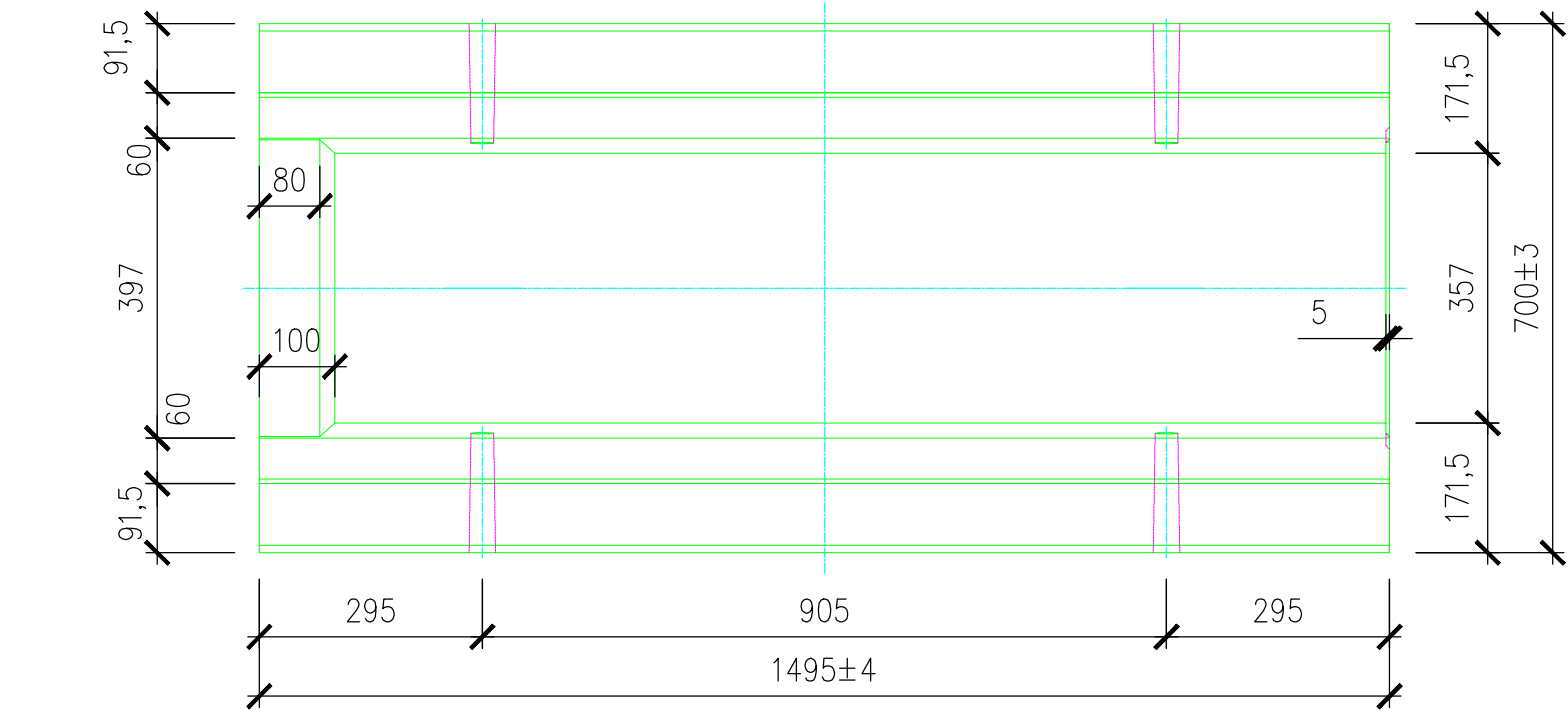
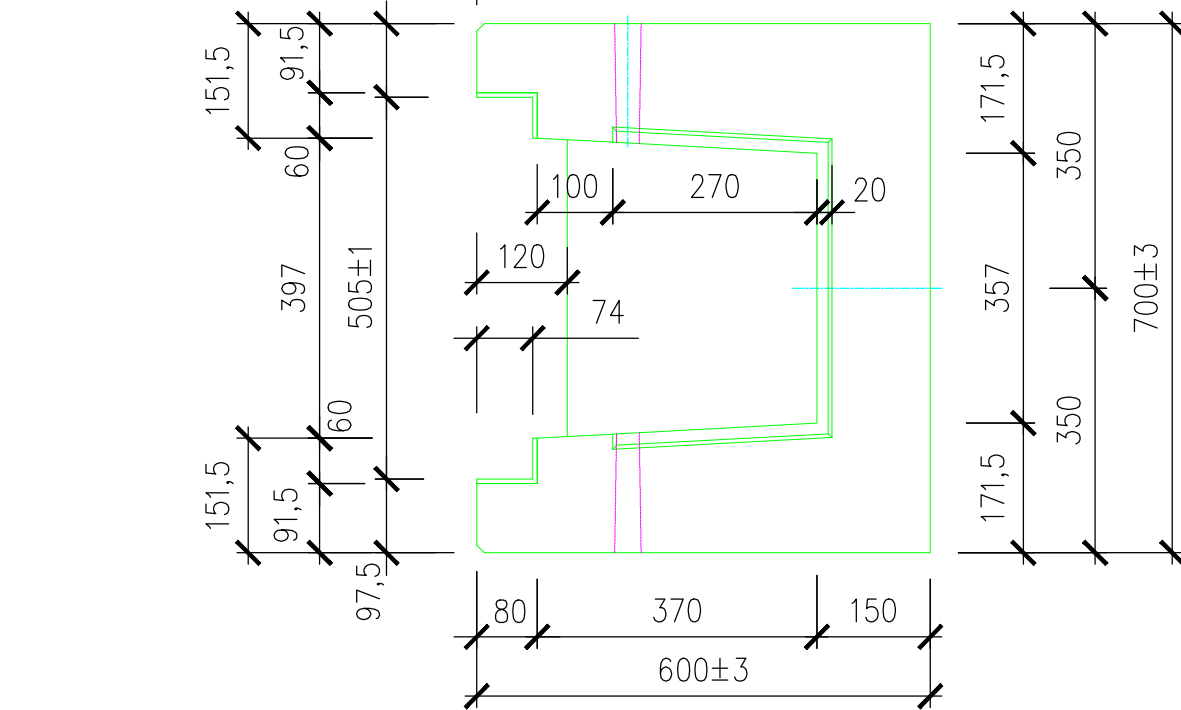


PŮDORYS



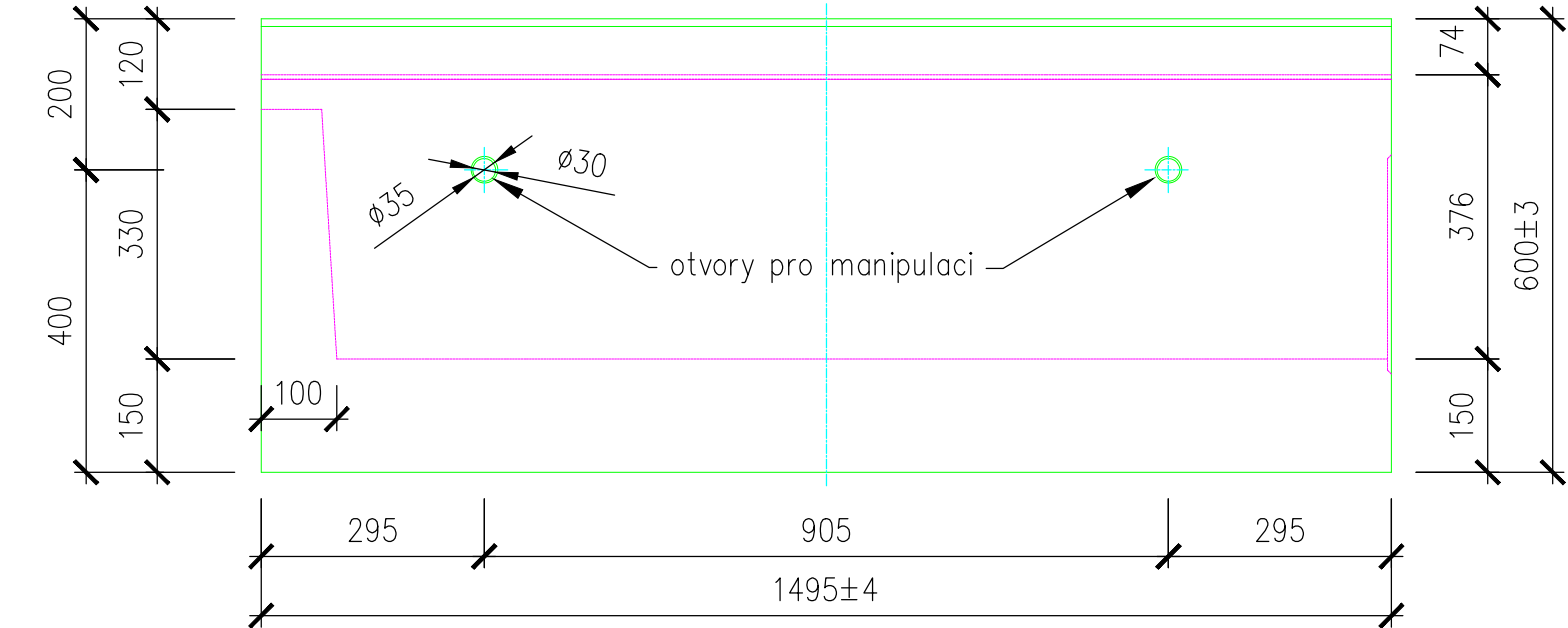
BOKORYS



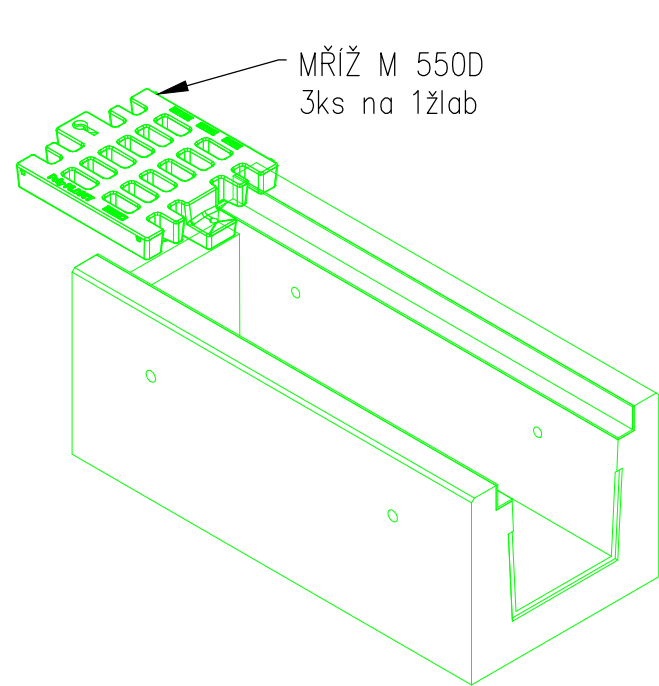
PŘIPOJENÍ PŘÍČNÉHO ODVODNĚNÍ

CELKEM PŘÍČNÉHO ODVODNĚNÍ	1 KS
DĚLKA PŘÍČNÉHO ODVODNĚNÍ	3.90 m
PVC SN10 DN150	30.0 m
BETON. VYÚSTNÍ OBJEKT	1 KS
OPEVNĚNÍ DNA PŘÍKOPU (PREFA BETON ŽLAB)	15.0 m

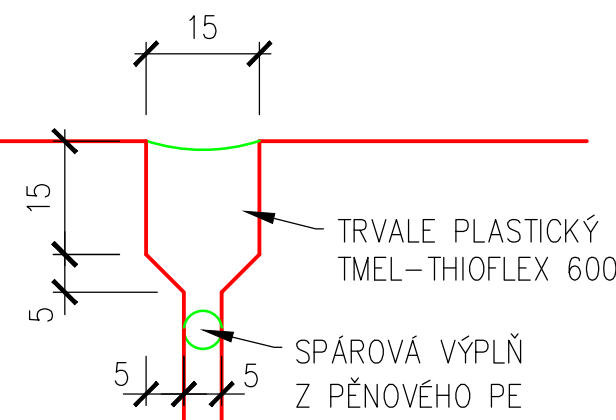
NÁRYS



POHLED 3D M 1:20

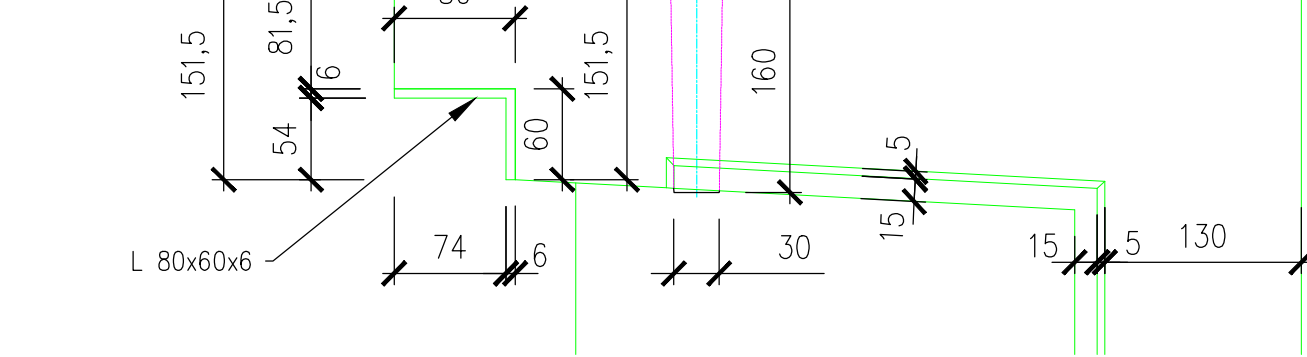


TĚSNĚNÍ DRÁŽKY M 1:1



DETAIL

M 1:5



VYPRACOVAL	MICHAL PEŠEK, DIS.	HIP	ING. PAVEL ŠTĚPÁN	ING. PAVEL ŠTĚPÁN HLINCOVA HORA 19, 373 71 pošta RUDOLFOV	
PROJEKTANT	MICHAL PEŠEK, DIS.	KONTROLOVAL	JANA KUBÍKOVÁ, DIS.		
KRAJ	JIHOČESKÝ	OKRES	STRAKONICE		
OBJEDNATEL ČR SPÚ - KPÚ pro Jihočeský kraj - pobočka Strakonice					
AKCE:  <b>POLNÍ CESTY PARAČOV</b>  -  Polní cesty RCV14, NCV8, NCV9				DATUM	06/2022
				STUPEŇ	DSP, DPS
				FORMÁT	A4
				MĚŘÍTKO	-
ČÁST STAVBY	POLNÍ CESTA RCV14			SO/PS	SO 101
PŘÍLOHA: VZOROVÝ VÝKRES ODVODŇOVACÍHO ŽLABU				ČÍSLO PŘÍLOHY	C.1.8

Tato dokumentace včetně všech příloh (s výjimkou dat poskytnutých objednatelem) je duševním vlastnictvím PROJEKTANTA. Objednatel této dokumentace je oprávněn ji využít k účelům vyplvajícím z uzavřené smlouvy bez jakéhokoliv omezení. Jiné osoby (jak fyzické, tak právnické) nejsou bez předchozího výslovného souhlasu objednatele oprávněny tuto dokumentaci ani její části jakkoli využívat, kopírovat (ani jiným způsobem rozmnožovat) nebo zpřístupnit dalším osobám.